



# 新聞紙を活用したアートワーク

大学連携プログラム 京都大学 沼田研究室 × 京都精華大学

学籍番号：223T139

メディア表現学部 メディア表現学科 イメージ表現専攻

原田朱莉

沼田研究室

生物を使った地球にやさしい高分子材料の研究  
海洋性紅色光合成細菌と人工蜘蛛の糸

→ 既存の高分子材料と反対に 生分解性が高い

## 課題

既存の高分子材料との差別化  
生分解性への理解が必要

→新聞紙の生分解性と既存メディアの活用

信頼性の高いメディアと生分解性素材の

新たな活用方法を提示することによって

新聞を見る機会がない人にも手に取ってもらう

研究を理解することによって

資源の循環について、深く考えるきっかけをつくる

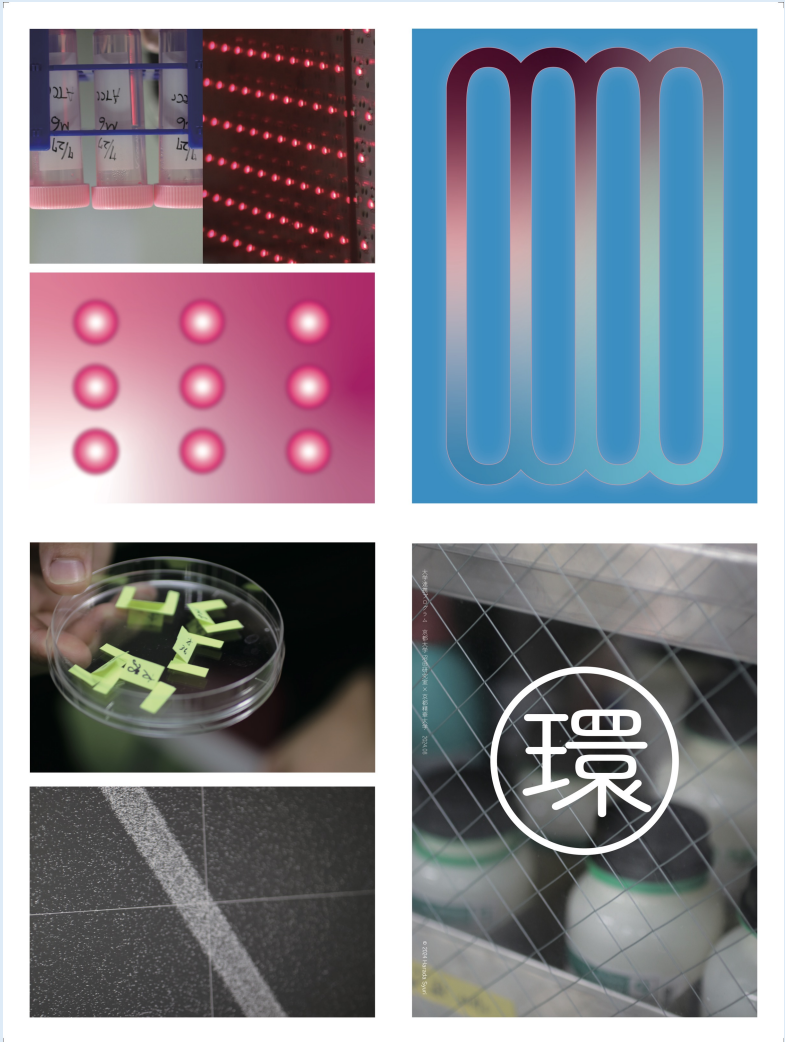
コンセプト



めぐる地球と〇〇

資源の循環と環境の循環、そして“めぐる”という言葉  
キーワードに 新聞 アートブック ポスター を  
掛け合わせた新しいメディアをつくる

新聞×アートブック

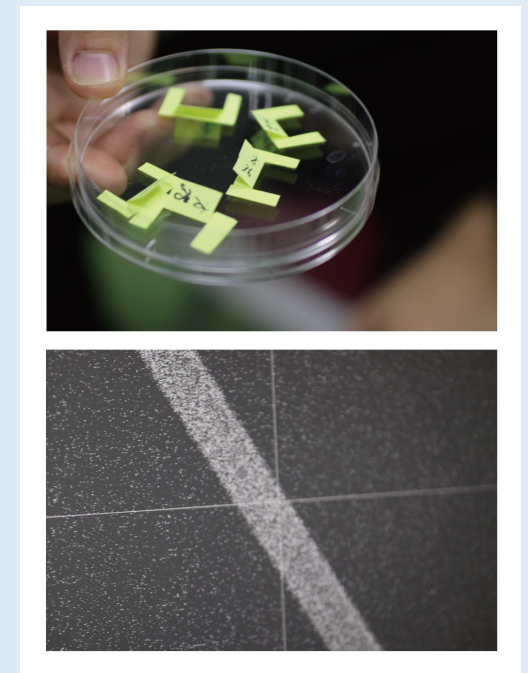
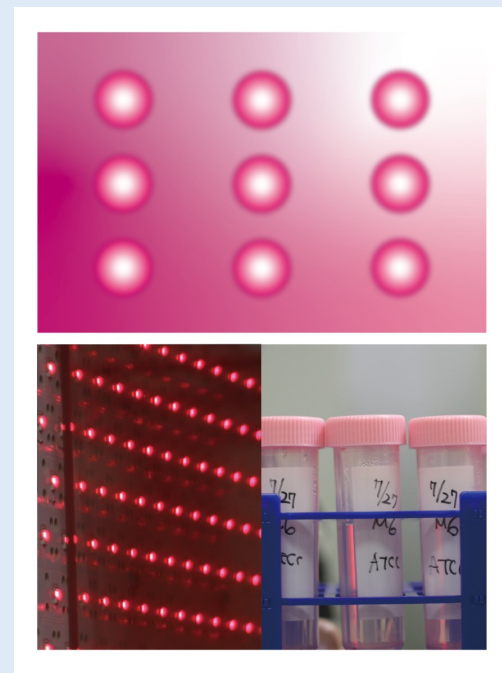
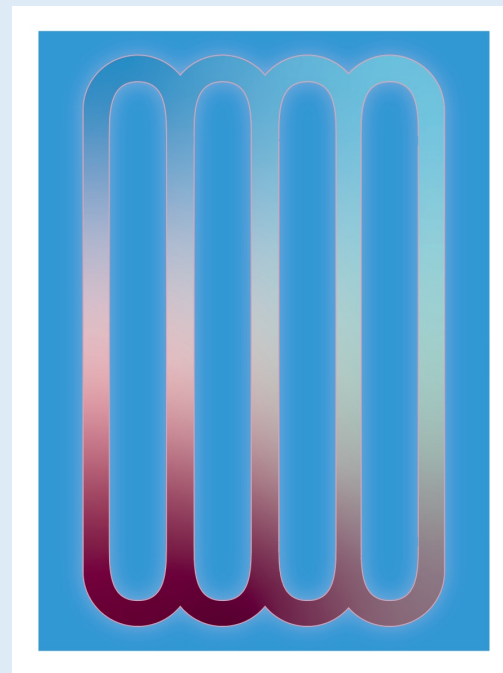


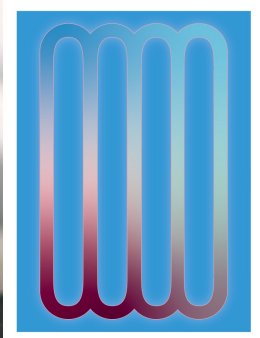
新聞×ポスター



# 新聞×アートブック

写真作品と研究プロセスをイメージしたグラフィックの制作



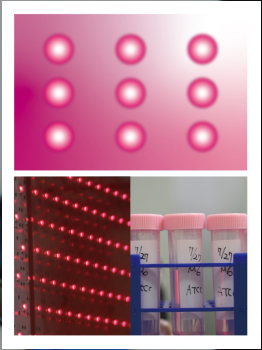


# 培養と循環のグラフィック

培養液の色変化

培養デモプラントでの水の循環





# 紅色光合成細菌

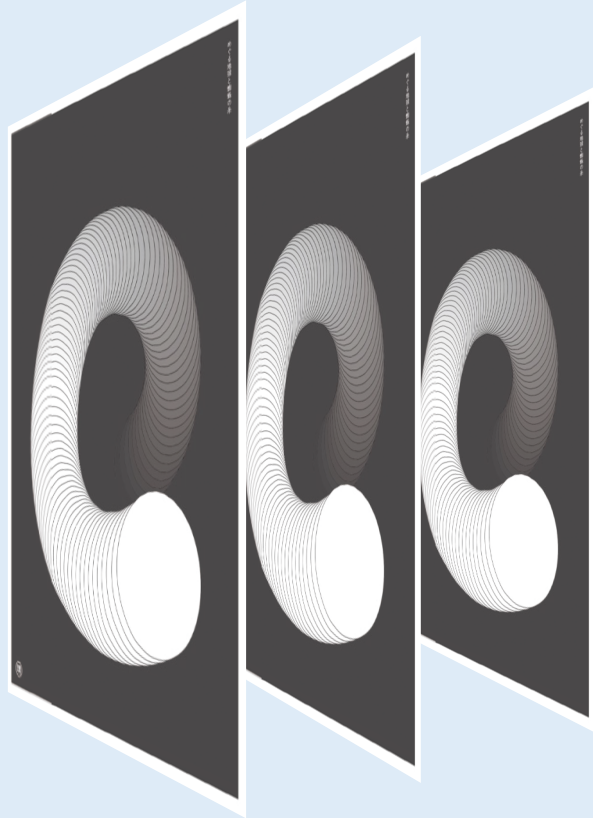
赤い光に集まる 紅色光合成細菌

BEM

MARUBISHI  
Bioneer-N

BEM 1

新聞×ポスター



## めぐる地球と蜘蛛の糸

平面から立体を作り出す仕組みから  
重ねることで蜘蛛の糸の構造を表現

ポスターを重ねて展示作品に

出会いの場として作品展示することで

目の前の現象と相対する おもしろさ を伝え、

フリーペーパーの形で持ち帰ってもらうことで

その場だけで完結しない“継続的な体験”を提供できる